
CHASSE AUX TRÉSORS DE LA FORÊT ENCHANTEE
A TOI DE JOUER MAINTENANT!!



TESTÉ ET APPROUVÉ
PAR LES ENFANTS



APPROVED

AVANT DE PARTIR

quelques recommandations



Vêtements et chaussures adaptés à la météo



Prendre un petit panier pour ramasser les trésors

Vous trouverez dans ce livret toutes les indications nécessaires ainsi que la feuille de trouvailles et la carte enfant à détacher en dernière page.

N'hésitez pas à montrer les photos de la feuille de route à votre enfant pour qu'il puisse participer activement à l'aventure.

Départ et arrivée: Parking en face de la maison du parc naturel de la Scarpe, tout au bout de la drève des bruyères. (entrer drève des bruyères dans GPS)

Boucle de 1.5 kms. Compter 1h à 1h30 de balade.

Commencez en lui lisant l'intrigue ci-après.



Savais-tu que des petites fées gardent le trésor de la forêt ? Tu ne les as jamais vu ?

C'est normal, elles sont très petites et très discrètes. Seulement voilà, j'ai entendu dire que des pirates leurs en avaient volé une partie !

Voudrais-tu aider les fées à reconstituer leur trésor ? Oui? Alors, c'est parti! Suis la piste du trésor grâce aux indices.



PLAN ADULTE



FEUILLE DE ROUTE

PETITE ASTUCE: LE TEXTE EN COULEUR N'EST PAS À LIRE AUX ENFANTS MAIS JUSTE UNE INDICATION POUR LES PARENTS



1. Vois-tu la Barrière blanche et verte? Franchis-la et l'aventure commence !



2. Vois-tu le poteau rouge (borne à incendie)? Tu es sur la bonne voie continue comme ça !



3. Repère le panneau flèche avec le trait jaune, elle t'indique le chemin à prendre. (circuit des insurgés, continuer tout droit et donner à l'enfant sa feuille de trésors)

4. Sur le sentier, commence à trouver les trésors de la forêt pour aider lesfées à le reconstituer. (les enfants peuvent soit observer soit ramasser les trésors dans leur panier)



Attention ! ramasser, c'est gagné, cueillir, c'est tricher ! (Arracher n'est pas toléré pour préserver cette forêt habitée)



5. Repère les chiffres 3-1-8 et 3-1-7 sur deux arbres sur ta gauche. Tu les vois ? Alors continue ta route.



6. Trouve le 2e panneau flèche jaune.

7. Tu es prêt ? alors c'est parti, fais la course avec ta famille



8. A partir de maintenant, ouvre grand les yeux et cherche l'arbre aux milles branches, puis tourne à droite, avance un peu. (Si vous arrivez au croisement de la route avec la 2e barrière verte, vous êtes allé trop loin).



9. Quitte un instant le sentier pour rejoindre la forêt enchantée. "Écoute les oiseaux, respire et fais un câlin à l'arbre de ton choix". Que ressens-tu ? (Parent, vous êtes invité à faire de même)

Si tu écoutes bien, peut-être entendras-tu les petites fées de la forêt ?



10. Repars sur le sentier pour continuer ton chemin.



11. Cherche la souche aux petits pieds et monte dessus. Une fois dessus, cherche l'arbre qui joue à cache-cache.



12. Tu le vois ? Tu aimes jouer à cache-cache ? Alors à toi d'y jouer avec ta famille maintenant.



13. Amuse-toi à remonter le sentier en marchant sur les racines « serpent » et surprend toi à cette sensation sous les pieds.



14. Tel un équilibriste, marche sur la poutre....

15. Où en es-tu de ta collecte de trésors ?

16. Repère-tu l'arbre au tronc bleu ? Prends à droite et suis les racines « serpent » jusqu'à l'entrée du passage enchanté



17. A la sortie du passage, suis le chemin de sable des pirates, haha !

Le trésor est proche, sauras-tu gravir la montagne pour prendre une pause bien méritée !





19. Vois-tu l'arbre majestueux qui veille sur la forêt ?

Installe-toi dessous. Fais bien attention à ne rien laisser après ton passage.

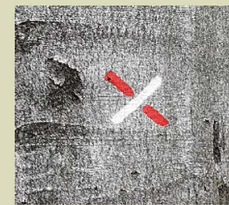


20. Maintenant que tu as repris des forces, reprend le chemin.



21. Vois-tu la pierre rose ? et l'arbre bizarre ? Oui ?! alors poursuis ta route, tu y es presque !!!!

22. Le gris, la croix, le cœur se rejoignent pour accueillir les trésors de la forêt.



Au pied des 3 arbres alignés dépose tes trésors dans « la souche aux mille trésors » (L'enfant est bien sûr libre de garder son trésor s'il le souhaite !)

N'oublie pas te prendre en photo devant la souche aux
1000 trésors !

23. Grâce à toi, les fées ont pu retrouver une partie de
leur trésor! Pour te remercier, Elles t'offrent ce petit
présent !

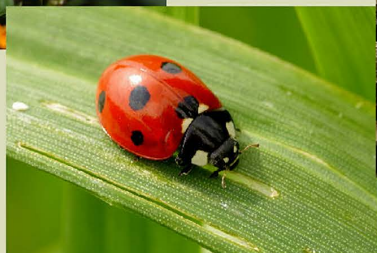
(Offrir à l'enfant son petit sachet de graines OU si vous
avez téléchargé directement le livret vous pouvez
échanger celui-ci contre votre sachet de graines à la
régie de St Amand)



24. Sauras-tu retrouver ton chemin de retour ?! Petit
indice : suis l'allée des petits sapins

25. Jusqu'à la voiture, continue de profiter de la forêt et
d'observer.

Peut-être trouveras encore de petits trésors à admirer ?



LES DÉCHETS, QUEL IMPACT SUR LA FORÊT



L'homme fabrique des déchets que la nature ne sait pas décomposer : sacs plastiques, aluminium, journaux, cannettes, bouteilles, piles. Au-delà de l'impact visuel et paysager produit par la présence de ces débris, ces déchets polluent les eaux, les sols et piègent certains animaux. Les bouteilles abandonnées en forêt se transforment, par exemple,

en redoutables pièges pour les petits mammifères. Attirés par l'odeur et les restes de liquide qu'ils contiennent, ces derniers pénètrent à l'intérieur et se retrouvent prisonniers. Régulièrement déversées en forêt, les piles contiennent aussi des substances qui infiltrent et contaminent les sols et les nappes phréatiques. Certains déchets peuvent également contenir des matériaux nocifs (amiante...) et être dangereux pour la santé humaine.



Temps de dégradation des déchets



QUELLE CONDUITE ADOPTER ?

Un seul comportement valable : adopter une attitude responsable et changer nos habitudes pour limiter la pollution, participer à la préservation des milieux naturels et porter ensemble la devise « Sans déchets, la forêt est plus belle ! ».

Autrement dit, pensons à...

➔ **remporter nos déchets** en nous munissant d'un sac dédié lors de nos balades ;

➔ **signaler la présence des dépôts sauvages** auprès des forestiers ;

➔ **devenir des ambassadeurs** d'une forêt propre et en pleine santé, en participant aux opérations de ramassage collectif organisées tout au long de l'année !



Des forêts sans poubelles

Excepté dans les lieux très fréquentés, les poubelles ont été retirées des espaces forestiers. Dans les zones éloignées des circuits de ramassage urbain, la collecte des déchets est plus difficile et plus coûteuse pour la collectivité. Autre constat effectué : la présence des poubelles auparavant dans les forêts n'empêchait pas les dépôts sauvages et incitait les animaux à venir fouiller au risque de se blesser ou de s'étouffer. D'où la volonté d'agir à la source en incitant les citoyens à remporter leurs déchets !

RETROUVEZ **SUPER PROMENEUR**
SUR WWW.ONF.FR /   

Booster tes
défenses
immunitaires

GRÂCE À CETTE



Partager un
moment de vie avec
tes proches



BALADE TU AS DU

Développer ton
imagination et ta
créativité



Bouger ton corps,
faire du sport



Libérer tes
tensions



Merci!





(à détacher)

S'il te plaît, Aide les fées à reconstituer leur trésor tout au long de ton parcours!

Trésors à admirer ou à ramasser



un caillou



une toile d'araignée



une feuille



une écorce



de la mousse



une pomme de pin



un escargot



une flaque d'eau



un insecte



un nid d'oiseau



une limace



une fougère



une chenille



une fleur



une châtaigne/bogue



un oiseau



un champignon



une empreinte



une brindille



un trésor de ton choix

(à détacher)

La carte au Trésor!!!



317 318